

日本学校グループワーク・トレーニング研究会

会員・準会員・メール会員募集

協力すれば クラスが変わる

私たちの研究会は学校グループワーク・トレーニングを通して次のことをめざしています。

- ・子どもたちが豊かな人間関係を築き、生き生きとした学校生活を送れること
- ・子どもを理解するための視点を増やしたり深めたりして、私たち自身が成長すること

そのための活動として、

- ・子どもたちが「協力する」「お互いに認め合う」とはどういうことか、体験とそのふりかえりを通して学べる実習を考えています。
- ・実習を学校の授業に生かせるよう普及活動の一環として、講習会の開催や本の出版をしています。

2017年度活動予定

月 日	内 容	月 日	内 容
3月25日(土)	第1回講習会	10月7日(土)	実践報告
5月13日(土) ～14日(日)	第2回講習会 学校GWT財作り	11月11日(土)	学校GWT財の体験
6月3日(土)	学校GWT財の体験	12月9日(土)	実践報告
6月17日(土) ～18日(日)	日本体験学習研究会 全国大会(名古屋)	1月7日(日) ～8日(月)	日本GWT協会 研修交流会
7月15日(土)	実践報告	1月27日(土)	学校GWT財の体験
7月29日(土)	第3回講習会	2月10日(土)	実践報告・ふりかえり
7月30日(日)	第4回講習会	2月24日(土)	発送作業
9月2日(土)	学校GWT財の体験		

定例会は17時より行います。(2時間または3時間)

定例会の日時・開催時刻等は、変更されることがあります。

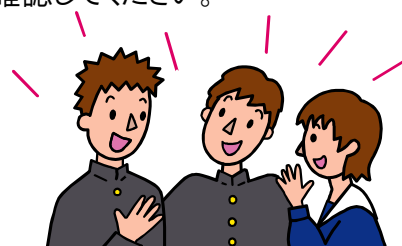
参加される場合は場所や時刻などの詳細をホームページやメールで確認してください。

活動場所

かながわ県民活動サポートセンター

<http://www.pref.kanagawa.jp/cnt/f5681/p16362.html>

横浜駅西口または北口下車 徒歩5分



研究会ホームページ <https://japanschoolgwt.jimdo.com/>

入会について

学校教育やグループワーク・トレーニングに関心ある方なら、どなたでも入会できます。現在教員だけでなく、社会教育に携わっている方、会社員の方など多方面の方が会員になっています。会員には次の3種類があります。(会員と準会員には毎月会報が送付されます)

会員

定例会に参加、または実践報告ができる方(年会費:3500円)

準会員

定例会に参加できなくても、情報を受け取りたい方(年会費:5000円)

メール会員

定例会等の開催日時をメールで受け取りたい方(年会費:無料)

申込方法

メールにて送信してください。

件名【入会申し込み】

次の必要事項をメール本文にて記入

- 1 会員の種別 会員・準会員、またはメール会員
- 2 名前(よみがな)
- 3 自宅住所 連絡先電話番号
- 4 メールアドレス(定例会開催の情報メールの受け取り先)
- 5 勤務先名称
- 6 その他 GWTについて経験や研究会に対する希望など

※記入いただいた個人情報は名簿作成や会報等送付のみ使用します。



申し込み先

会長 神田敏之(かんだとしゆき) e-mail: japanschoolgwt@yahoo.co.jp

会費納入先

定例会に持参、またはゆうちょ口座振込み(口座番号はお問い合わせください)

【研究会出版物】

改訂 学校グループワーク・トレーニング
協力すればクラスは変わる<続・学校GWT>
学校グループワーク・トレーニング 3
学校グループワーク・トレーニング 4

図書文化社より販売されています。

